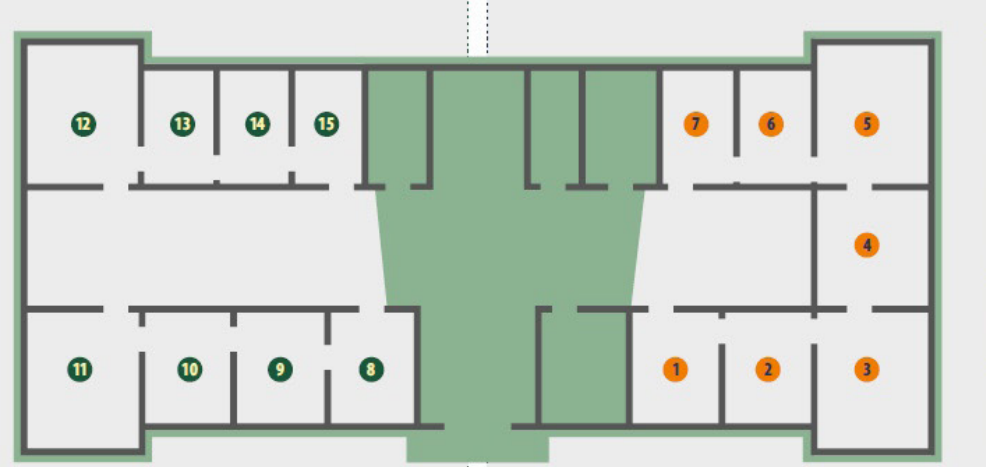


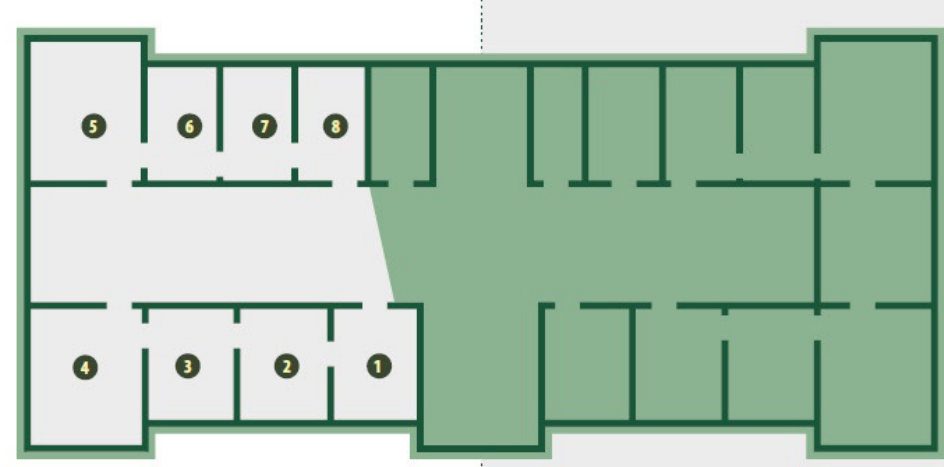
Arkeoloji Ve Doğa Tarihi Archaeology and Natural History



- 8 ZÜRAFAGİLLER
Giraffidae
- 9 ATGİLLER
Equidae
- 10 GERGEDANGİLLER
Rhinocerotidae
- 11 TANITIM ODASI
Presentation Room
- 12 HABİTAT CANLANDIRMA
Habitat Diorama
- 13 ETÇİLLER
Carnivora
- 14 HORTUMLUGİLLER
Proboscidae
- 15 BOYNUZLUGİLLER - DOMUZGİLLER
Bovidae - Suidae

- 1 KALKOLİTİK VE TUNÇ DÖNEMLERİ
Chalcolithic and Bronze Ages
- 2 HİTİT UYGARLIĞI
Hittite Civilization
- 3 HELLENİSTİK DÖNEM
Hellenistic Period
- 4 ROMA DÖNEMİ
Roman Period
- 5 ROMA DÖNEMİ
Roman Period
- 6 ROMA DÖNEMİ VE DOĞU ROMA DÖNEMİ
Roman Period and East Roman Period
- 7 SİKKELER
Coins

Etnoğrafya Ethnography



- 1 GELENEKSEL MUTFAK
Traditional Cuisine
- 2 MUTFAK EŞYALARI
Kitchenwares
- 3 TÜRK - İSLAM ESERLERİ
Turkish and Islamic Arts
- 4 DOKUMACILIK
Weaving
- 5 GELENEKSEL GİYİM - KUŞAM
Clothing Culture
- 6 YARAN KÜLTÜRÜ
Yaran Culture
- 7 MEVLEVİLİK
Mevlevi Order
- 8 SİLAHLAR
Weapons



Ziyaret Saatleri

1 Nisan - 31 Ekim
Açılış Saati: 09.00
Kapanış Saati: 19.00
Gişe Kapanış Saati: 18.30

31 Ekim - 1 Nisan
Açılış Saati: 09.00
Kapanış Saati: 17.00
Gişe Kapanış Saati: 16.30

Dini bayramların ilk günü saat
13:00'e kadar ve Pazartesi günleri
ziyarete kapalıdır.

Adres: Cumhuriyet Mah. Atatürk Bul. No: 16 ÇANKIRI • Tel: 0376 213 02 04

Güncel bilgiler için lütfen web sitesini ziyaret edin.

[f TurkishMuseums](#) [i officialturkishmuseums](#) [t TurkishMuseums](#) [y TurkishMuseums](#) [e TurkishMuseums](#)

www.turkishmuseums.com



www.muze.gov.tr



444 MÜZE (6893)
www.muze.gov.tr

KÜLTÜR VARLIKLARI VE MÜZELER
GENEL MÜDÜRLÜĞÜ



MÜZE

ÇANKIRI MÜZESİ
ASIRLIK BINADA MİLYONLARCA YIL ÖNCEYE
BİR YOLCULUK



Çankırı ilinde müze faaliyetleri, çevreden derlenen 116 parçalık eserin 9 Haziran 1972 tarihinde Halkevi binasının alt katında sergilenmesi ile başlamıştır. Müze 1981-2017 yılları arasında 100. Yıl Kültür Merkezinde hizmet vermiştir.

Eski Hükümet Konağı yapılan restorasyonla birlikte 2017 yılında yeni müze binası olarak kullanılmaya başlanmıştır. II. Abdülhamid Döneminde yapılmış olan bina tarihi özelliği ile ayrı bir önem taşımaktadır.

Müze, Doğa Tarihi, Arkeoloji ve Etnografya Bölümlerinden oluşmaktadır.



Arkeoloji Bölümü

Müzenin zemin katında yer alan arkeolojik eserler bölümünde Kalkolitik, Tunç Çağı, Hitit, Helenistik, Roma ve Doğu Roma Dönemlerini kapsayan eserler kronolojik bir düzende sergilenmektedir. Anadolu ve çevresine ait Arkaik Dönemden Türk İslam Devletlerine uzanan sikkeler ile Helenistik ve Roma Dönemlerine ait kase, bardak, sürahi, parfüm şişesi, bilezik, yüzük ve boncuklardan oluşan cam eserler yine bu bölümde ayrı seksiyonlar halinde düzenlenmiştir.



Doğa tarihi Bölümü

/ Kılıç Dişli Kaplan / Geç Miyosen 8.6- 7.5 milyon Yıl

Doğa Tarihi bölümünde, Prof. Dr. Ayla SEVİM EROL Başkanlığı'nda gerçekleştirilen Çorakyerler Fosil Lokalitesi Kazısı'ndan çıkarılan ve günümüzden 8-9 milyon yıl öncesine Geç Miyosen Döneme tarihlendirilen Fosiller sergilenmektedir.

Çorakyerler'deki Fosil Felidae (Kedigiller) bulguları, Anadolu'daki yaşıt lokalitelere göre az sayıda olmasına karşın iyi korunmuş örnekler ile temsil edilmelerinden dolayı çok önemlidir. Kapalı bir fauna ile uyumlu olan fosil felid örneklerinin bilimsel adı Mahharidus aphanistus'tur. Bunların köpek dişleri testere ve kılıç biçiminde olduğu için kılıç dişli veya testere dişli yırtıcılar olarak isimlendirilmektedir.



Etnografya Bölümü

Halkın yaşam tarzını ve yörenin sosyokültürel özelliklerini yansıtan etnografik eserler Müzenin 1. Katında tanıtılmaktadır. Çankırı ve çevresinin yakın tarihine ışık tutacak Osmanlı ve Erken Cumhuriyet Döneminde sanayi öncesi el emeği ile ortaya çıkmış olan etnografik eşyalar ziyaretçilerin beğenisine sunulmuştur.