

Milet Müzesi

En Güzel Gökyüzü Altındaki En Güzel Yeryüzü



T.C. KÜLTÜR VE TURİZM
BAKANLIĞI



Merak Ediyorsan Augustus'u
Aydın Arkeoloji Müzesi'ni

görmelisin

Milet Müzesi Ziyaret Saatleri

1 Nisan-31 Ekim

Pazartesi	Salı	Çarşamba	Perşembe	Cuma	Cumartesi	Pazar
9.00	9.00	9.00	9.00	9.00	9.00	9.00
19.00	19.00	19.00	19.00	19.00	19.00	19.00

31 Ekim-1 Nisan

Pazartesi	Salı	Çarşamba	Perşembe	Cuma	Cumartesi	Pazar
8.30	8.30	8.30	8.30	8.30	8.30	8.30
17.30	17.30	17.30	17.30	17.30	17.30	17.30

[f TurkishMuseums](#) [i officialturkishmuseums](#) [t TurkishMuseums](#) [y TurkishMuseums](#) [e TurkishMuseums](#)

Adres Balat Mahallesi Milet Sokak. No:7 Didim/Aydın

Güncel bilgiler için lütfen web sitesini ziyaret edin.



T.C. KÜLTÜR VE TURİZM
BAKANLIĞI

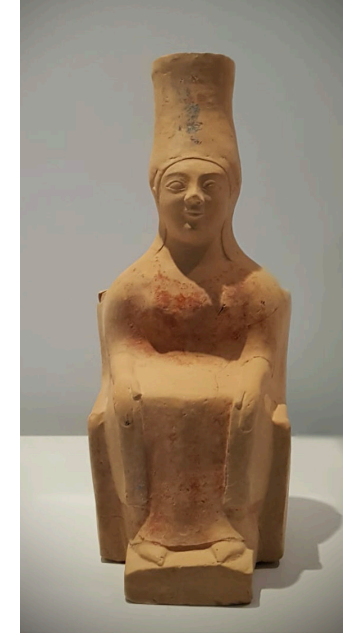


www.muze.gov.tr



444 MÜZE (6895)
www.muze.gov.tr





Bir rivayete göre, Milet Antik Kenti, M.Ö. 2. binde Minos Kralı'nın kardeşi Serpedon Komutanlığında Anadolu'ya Girit' ten gelen bir grup göçmen tarafından kurulmuştur. Miken ve Akha Kolonilerinden sonra kentte Arkaik, Klasik, Hellenistik, Roma, Bizans, Menteşe Beyliği ve Osmanlı Dönemi Arkaik Çağda Milet önemli bir yerleşim merkezi ve liman kentiydi. İyonya Konfederasyonunun başkenti konumuna sahipti. Daha sonra denizin çekilmesiyle ve Liman Kenti özelliğini kaybetmesi nedeniyle önemi azaldı. 1261 yılından sonra Menteşe Beylerinden Orhan Bey Milet'te kendi adına para bastırıp kentin adını Palatia olarak yazdırmıştır. Kent bundan sonra Balat adıyla anılmıştır. 1955 yılında meydana gelen depreme kadar Balat'ta köy yerleşimi sürmüştür.

Milet Müzesi, Aydın İli, Didim İlçesi, Balat Köyü yakınlarında bulunan Milet Antik Kenti içinde yer alır. 1973 yılında hizmete açılmıştır. Müze binası içerisinde Milet, Didim ve Priene Antik Kentlerindeki kazılar sonucu ortaya çıkan eserler sergilenmektedir. Milet Kent seksiyonunda; Minos mutfağı, Minos ve Miken Kültürlerine ait seramik kaplar, Aphrodite Kutsal Alanı buluntuları, Helenistik ve Roma Dönemine ait Kazartepe mezar buluntuları, Didim Kent seksiyonunda; brankhid ve sfenksler, Didim kazısında ele geçen kaplar ve Apollon Tapınağına ait buluntular, Priene Kent seksiyonunda; Helenistik Dönem küçük buluntuları ve Athena Tapınağı mimari parçaları, Orta salonda; İlyas Bey Külliyesine ait kaplar, pişmiş toprak figürünler, bronz eserler, cam, takı ve sikke seksiyonu yer almaktadır. Müze bahçesi ise açık teşhir olup, genelde büyük boyutlu mermer eserler, kitabeler, lahitler ve mimari parçalar sergilenmektedir.

