



Boncuklu Höyük'ü

görmelisin

Çatalhöyük Ören Yeri



Çatalhöyük Ören Yeri Ziyaret Saatleri

1 Nisan-31 Ekim						
Pazartesi	Salı	Çarşamba	Perşembe	Cuma	Cumartesi	Pazar
9.00	9.00	9.00	9.00	9.00	9.00	9.00
19.00	19.00	19.00	19.00	19.00	19.00	19.00
Gişe Kapanış: 18.40						

31 Ekim-1 Nisan						
Pazartesi	Salı	Çarşamba	Perşembe	Cuma	Cumartesi	Pazar
9.00	9.00	9.00	9.00	9.00	9.00	9.00
17.00	17.00	17.00	17.00	17.00	17.00	17.00
Gişe Kapanış: 16.40						

[f](#) TurkishMuseums [i](#) officialturkishmuseums [t](#) TurkishMuseums [y](#) TurkishMuseums [v](#) TurkishMuseums

Adres Çumra/Konya

Güncel bilgiler için lütfen web sitesini ziyaret edin.



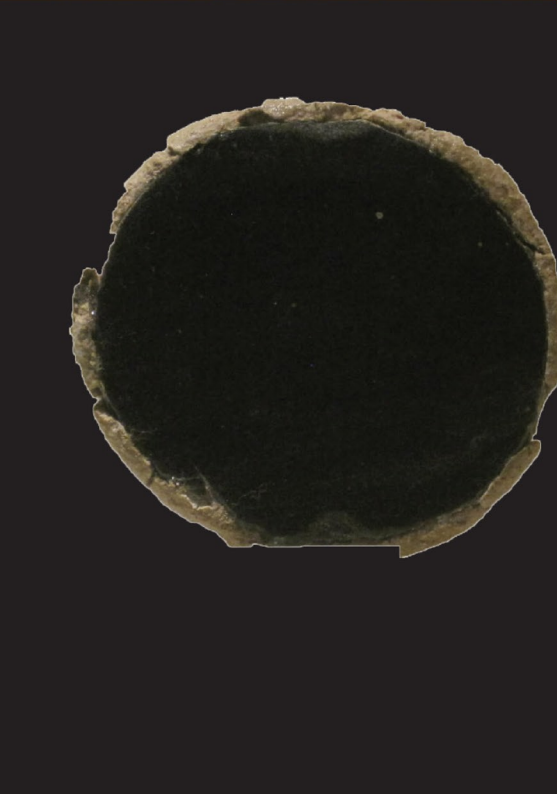
Tarihe Işık Tutan Yerleşim





Tarihin İlk Yerleşimi

1958 yılında J. Melleart tarafından keşfedilmiş, 1961-1963-1965 yıllarında kazılar yapılmış ve 13 yapı katı ortaya çıkarılmıştır. En erken yerleşim katı M.Ö. 6800 yıllarına, en geç yerleşim katı ise M.Ö. 5500 yıllarına tarihlenmektedir. Evler dörtgen planda olup, duvarları birbirine bitişiktir. Ortak duvar yoktur. Her evin ayrı duvarı vardır. Evler ayrı ayrı planlanmış olup, ihtiyaç duyuldukça da yanına başka bir ev yapılmıştır. Evlerin bitişik olması nedeniyle şehirde sokak yoktur. Ulaşım düz olan damların üzerinden sağlanmaktadır. Evlere girişler de damlara açılan bir delikten, ahşap merdivenlerle yapılmaktadır. Ayrıca evler bir kutsal ev çevresine kümelenmiş durumdadır. Şehri sınırlayan sur duvarı yoktur.



Tek katlı olan her ev, bir oda ve bir depodan oluşur. Odalarda, kenarları yükseltilmiş ocaklar vardır. Duvar sıvaların üzerleri beyaza boyandıktan sonra sarı, kırmızı ve siyah renklerde resimler yapılmıştır. Ayrıca duvarlara geyik, boğa ve koç başları, sıkıştırılmış kille konserve edilerek aplike edilmiştir. Bu devre ait kalıntılar arasında Bereket Sembolü olan Ana Tanrıça heykelcikleri, kültürün uzantısı olarak anlamda aynı kalmış, kavimden kavime geçmiş, isim ve şekil değiştirerek işlevini devam ettirmiştir. Pişmiş toprak veya taştan yapılan bu heykelcikler şişman, iri göğüslü, büyük kalçalı ve zaman zaman doğum yapar vaziyette tasvir edilmişlerdir.



Medeniyetin Eşiği

Çatalhöyük'teki aletlerin malzemesi taş, pişmiş toprak, ağaç, kemik, obsidyen ve silektir. Bazı hayvan boynuzlarının iç bükey kısımlarına keskin ağızlı çakmak taşları yerleştirilerek, orak olarak kullanıldığı ise ele geçen malzemeden anlaşılmaktadır. Neolitik dönem insanının toplayıcılık ve avcılığın yanında, yerleşik düzeninin esasını teşkil eden çiftçilikle uğraştığını bu buluntulardan anlamaktayız.



Prestijin Simgesi Kadınlar

Çatalhöyük'te kadın erkek kütlerinden çok insan ve sosyal hayatın bulgularına rastlanmıştır. Kadın zamanın verdiği olgunluğu ve deneyimi kadınlarda prestij olarak betimlenmiştir.