



## Malatya Beşkonaklar Etnografya Müzesi ve Geleneksel Malatya Evi'ni

*görmelisin*

# Malatya Müzesi

Geçmişten Günümüze, Günümüzden Geleceğe



### Malatya Müzesi Ziyaret Saatleri

Pazartesi	Salı	Çarşamba	Perşembe	Cuma	Cumartesi	Pazar
Kapalı	8.00	8.00	8.00	8.00	8.00	8.00
Kapalı	17.00	17.00	17.00	17.00	17.00	17.00

[f](#) TurkishMuseums [i](#) officialturkishmuseums [t](#) TurkishMuseums [y](#) TurkishMuseums [e](#) TurkishMuseums

**Adres** Kernek Mah. Şehit Hamit Fendoğlu Cad. No: 33 Battalgazi/Malatya

Güncel bilgiler için lütfen web sitesini ziyaret edin.



[www.muze.gov.tr](http://www.muze.gov.tr)

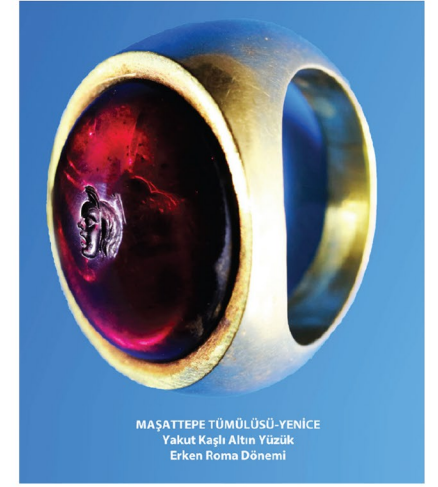


[i](#) muzekart  
444 MÜZE (6893)  
[www.muze.gov.tr](http://www.muze.gov.tr)



Malatya, Antik Çağlarda en eski ve ileri uygarlıkların ortaya çıktığı Mezopotamya ile İç Anadolu arasında, bulunduğu konum sebebiyle daima önemli bir yer olmuştur. Tarih öncesi ve tarihi kervan yollarına doğal geçitler sağlayan konumu itibariyle Malatya'nın jeopolitik önemi ayrı bir yer tutmaktadır. Bu jeopolitik konumu yanında uygarlıkların gelişmesinde önemli bir etken olan suyun katkıları da göz ardı edilemez. Fırat Nehri, Tohma Çayı ve daha irili ufaklı birçok akarsuyun geçtiği Malatya, M.Ö. 8000 yılından günümüze kadar Anadolu'da önemini devamlı korumuştur. Bu bakımdan, Malatya Müzesi'nde bulunan eserler bölgenin kültür tarihinin aydınlatılmasına ışık tutmaktadır.

Kalkolitik Çağ'dan başlayıp Geç Hitit Çağ'ına kadar Arslantepe Höyük kültür katmanlarından çıkartılan çanak çömlekler, kılıç-kamalar, mızrak uçları, mühürler, idoller, kemik, taş ve madeni aletler ile takılar sergilenmektedir. Bununla birlikte Caferhöyük, Piro, Değirmen-tepe, İmamoğlu, Köşgerbaba Höyük kurtarma çalışmalarında ortaya çıkartılan çanak çömlek, heykelcikler, taş ve kemik aletler, döküm kalıpları, takılar vb. eserlerin yanı sıra diğer kurtarma kazılarında çıkartılan eserler ile müzeye kazandırılan Urartu, Roma, Bizans, Selçuklu Dönemlerine ait çanak çömlek, madeni eserler, heykeller vb. buluntular sergilenmektedir. Giriş katının bir bölümünde kronolojiye olarak düzenlenmiş sikke seksiyonu bulunmaktadır.



MAŞATTEPE TÖMÜLÜSÜ-YENİCE  
Yakut Kaşlı Altın Yüzük  
Erken Roma Dönemi

