



Marmaris Müzesi



Marmaris Müzesi Ziyaret Saatleri

1 Nisan - 31 Ekim

Pazartesi	Salı	Çarşamba	Perşembe	Cuma	Cumartesi	Pazar
8.30	8.30	8.30	8.30	8.30	8.30	8.30
19.00	19.00	19.00	19.00	19.00	19.00	19.00

Gişe Kapanış: 18.30

31 Ekim - 1 Nisan

Pazartesi	Salı	Çarşamba	Perşembe	Cuma	Cumartesi	Pazar
8.30	8.30	8.30	8.30	8.30	8.30	8.30
17.30	17.30	17.30	17.30	17.30	17.30	17.30

Gişe Kapanış: 17.00

[TurkishMuseums](#) [officialturkishmuseums](#) [TurkishMuseums](#) [TurkishMuseums](#) [TurkishMuseums](#)

Adres Tepe, 30.sokak No:54 Marmaris/Muğla

Güncel bilgiler için lütfen web sitesini ziyaret edin.



www.muze.gov.tr



Kanuni Sultan Süleyman'ın Emaneti: Marmaris Kalesi





Marmaris Müzesi, tarihi bir mekân olan Marmaris Kalesi'nde hizmet vermektedir. Marmaris Kalesi'ne ait ilk bilgileri M.Ö. 490-425 yılları arasında yaşayan Halikarnassoslu (Bodrumlu) tarihçi Herodotus vermektedir. Herodotus kalenin ilk olarak M.Ö. 3. binde yapıldığını söyler. Marmaris ilk kez 1390 yılında Osmanlı yönetimine girmiştir. M.S. 17. yüzyılda Muğla yöresini gezen Evliya Çelebi, ünlü Seyahatnamesinde kalenin 1522 yılında Osmanlı Hükümdarı Kanuni Sultan Süleyman tarafından Rodos seferi sırasında yaptırıldığını ve buranın bir askeri üs olarak kullanıldığını yazmıştır. Teşhir salonlarında ve avluda Tunç Çağı'ndan başlayarak Arkaik, Klasik, Helenistik, Roma ve Doğu Roma Dönemlerinden Cumhuriyet Dönemine kadar uzanan eser koleksiyonu sergilenmektedir.



Kandiller, antik dönemde en çok kullanılan aydınlatma araçlarıdır. Arkaik ve klasik dönemlerde çark yapımı pişmiş toprak kandiller, Helenistik dönemden itibaren kalıp yapımı kandillerde kullanılmıştır. Roma döneminde kandiller çoğunlukla kalıpta şekillendirilmiştir. Dış kenarlarında dokuz adet fitil ucu bulunmaktadır. Sahip olduğu form ile benzerlerinden ayrılmaktadır.



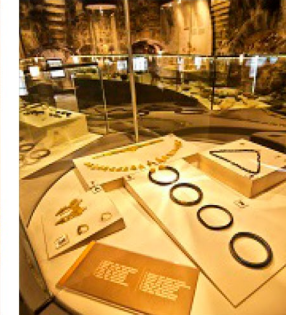
Knidos Salonu

Knidos Antik Kenti kazılarında ortaya çıkarılan mermer heykel, heykel başları, figürinler, süs eşyaları, amphoralar ve günlük kullanım kapları sergilenmektedir. Bunlardan başka büyük bir heykelle ait olduğu düşünülen "Bronz Kın" ve "Oturan Rahip Heykeli" müzenin önemli eserlerindedir.



Burgaz-Emecik Salonu

Bugüne kadar Burgaz kazılarında ortaya çıkarılan eserler ile Datça, Emecik Köyü yakınlarındaki Apollon Kutsal Alanı'nda bulunan, çoğunluğunu kireçtaşı heykeltic ve pişmiş toprak figürinlerin oluşturduğu eserler önemli koleksiyonlarını arasındadır.



Marmaris ve Çevresi Salonu

Marmaris ve çevresinden müzemize kazandırılmış olan altın eserler, sikkeler süs eşyaları, figürinler, cam eserler ve günlük kullanım kapları sergilenmektedir. Salonda Marmaris ve çevresinde yer alan Phykos, Amos Kastabos, Hydas, Erine, Tymnos, Bybassos, Phoenix gibi çok sayıda antik kentin izlerini görmek mümkündür.



Taş Eserler Salonu

Mezar taşları, osthotekler (kül ve kemiklerin konulduğu mezarlar), frizler (süslenmiş tapınak üst yapı elemanları) ve heykel başları sergilenmektedir.